

**MIT TEGYEN, HA AZ ÚJ KORONAVÍRUS ÁLTAL
ÉRINTETT TERÜLETEKRŐL TÉR HAZA, ÉS
HŐEMELKEDÉST, LÁZAT, KÖHÖGÉST VAGY LÉGZÉSI
NEHÉZSÉGEKET, LÉGSZOMJAT TAPASZTAL?**



Ha repülőút közben jelentkeznek önnél légúti betegség tünetei, azonnal értesítse a légiutaskísérőket.



Ha éppen a repülőtéren tartózkodik, ne hagyja el a reptér területét, hanem keresse fel a reptéri elsősegély szolgálatot.



Ha már otthon tartózkodik, ne hagyja el a házát, és kerülje el a más emberekkel való érintkezést.



Telefonon vegye fel a kapcsolatot körzeti orvosával vagy hívja az orvosi elsősegély szolgálatot, mondja el pontos lakcímét, vagy annak a helynek a címét, ahol épp tartózkodik.



Gakran mosson kezet szappannal és vízzel, vagy alkohol alapú tisztítószerrel.



Papírzsebkendővel vagy behajlított könyökével takarja el az orrát és száját köhögéskor és tüsszentéskor

Hogyan csökkentjük a **koronavírus**-fertőzés kockázatát ?



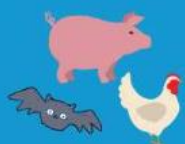
Szappannal és vízzel, vagy alkohol alapú tisztítóeszközzel mosson kezét

Papírzsebkendővel vagy behajlított könyökével takarja el az orrát és száját köhögéskor és tüsszentéskor



Kerülje el azok fizikai közelségét, akik nátha vagy influenza tüneteit mutatják

A húst és tojást alaposan főzze meg



Kerülje a védőfelszerelés nélküli közvetlen érintkezést a vad- és haszonállatokkal