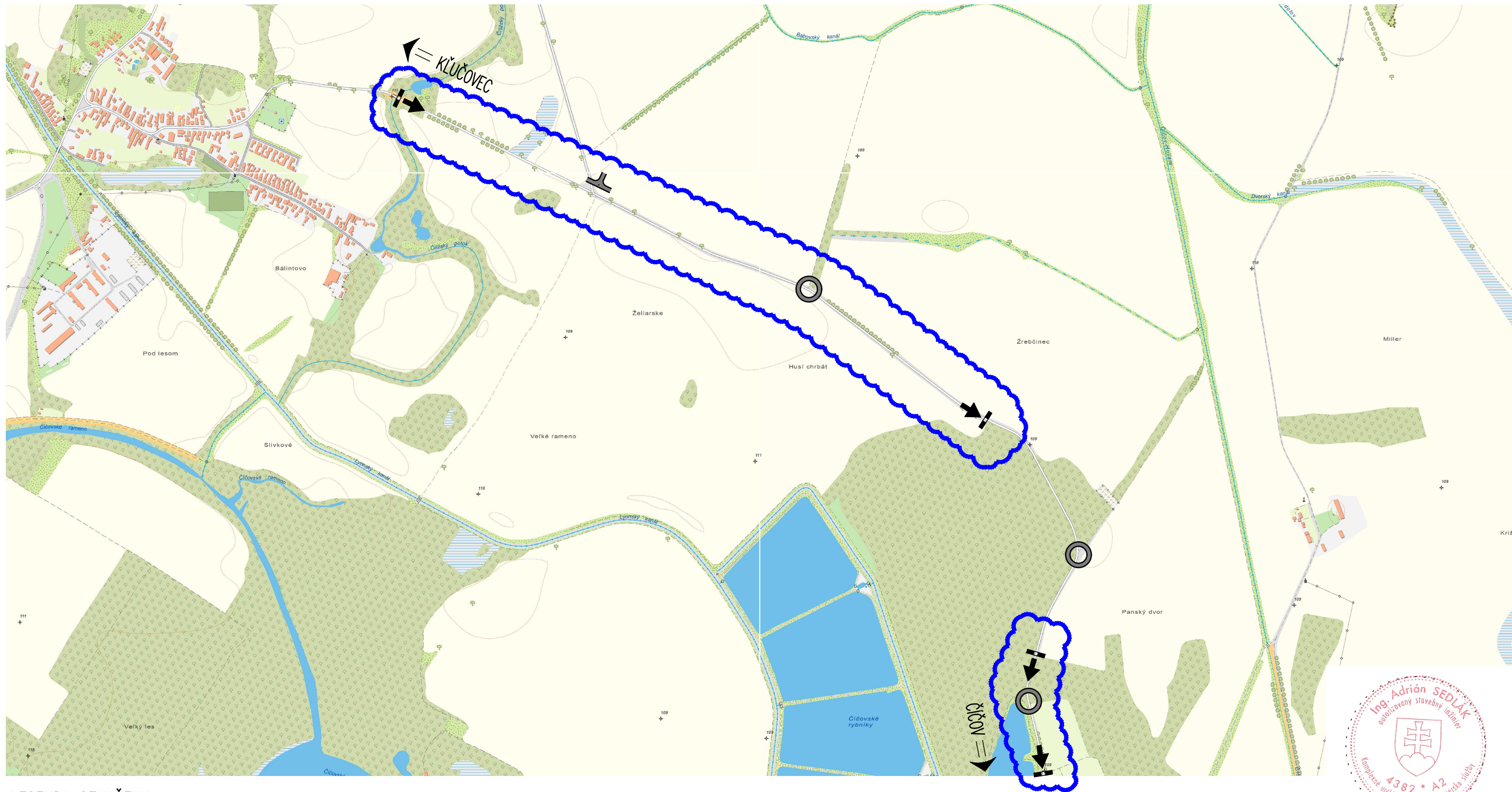


Čičov - Kľučovec (Cesta č. III/1422), Okres: Komárno

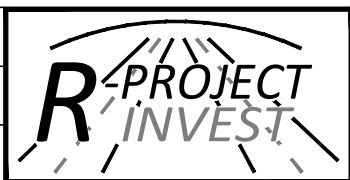
(Dočasné dopravné značenie počas stavebných prác na rekonštrukcii pozemnej komunikácie)



LEGENDA OZNAČENIA:

- ZAČIATOK ÚSEKU
- KONIEC ÚSEKU
- KRIŽOVATKA
- VÝJAZD NA MIESTNU KOMUNIKÁCIU, RESP. POĽNÚ CESTU
- EXTRAVILÁN (MIMO OBCE)
- INTRAVILÁN (V OBCI)

VYPRACOVAL Ing. Róbert MAGYAR <i>Magyar</i>	ZODP. PROJEKTANT Ing. Adrián SEDLAK <i>A. Sedlak</i>	DÁTUM 05.2021
OBJEDNÁVATEĽ EUROVIA SK, a.s., Osloboditeľov 66, 040 17 Košice		
PROJEKTANT R-PROJECT INVEST s.r.o., Bárdošova 2/A, 831 01 Bratislava, tel.: +421/2/555 66 499, www.r-project.sk		



Čičov - Kľučovec

1.) Základné údaje

- Názov úseku stavby : Cesta č. III/1422
- Katastrálne územie : Čičov
- Súvislá oprava - asfaltovej vozovky cesty č. III/1422.; úsek: od km 5,969 - po km 8,333 a od km 9,404 – po km 10,110 v dĺžke 3,070 km. Začiatok úseku - /ZÚ/ súvislej opravy je v úrovni cestného km 5,969 cesty č. III/1422. Koniec úseku - /KÚ/ súvislej opravy je v úrovni cestného km 10,110 cesty č. III/1422.
- Začiatok - /ZÚ/ a koniec - /KÚ/ úseku súvislej opravy je farebne vyznačený na vozovke cesty. Celková dĺžka súvislej opravy na úseku cesty č. III/1422 je 3,070 km.

2.) Súčasný stav:

Prvý úsek cesty č. III/1422 sa nachádza v priamom úseku, v ktorého strede sa nachádza mierna pravotočivá zákruta v rovinatom území kat. územia Čičov. Druhý úsek cesty č. III/1422 sa nachádza tiež v priamom úseku, v ktorého strede sa nachádza mierna pravotočivá zákruta v rovinatom území kat. územia Čičov.

3.) Technické riešenie a postup realizácie opravy :

- ⇒ Frézovanie asfaltového krytu vozovky na začiatkoch a koncoch úsekov cesty o hrúbke 5,0 cm.
- ⇒ Frézovanie asfaltového krytu vozovky – vyrovnanie lokálnych nerovností o hrúbke 3,0 cm.
- ⇒ Infiltračný náter s kationaktívnou emulziou v množstve 1,00 kg/m².
- ⇒ Obrusná vrstva vozovky / asfaltový kryt / z asfaltového betónu AC 11 obrus 50/70 bez modifikácie o hrúbke hr. 5,0 cm.
- ⇒ Tesnenie priečných dilatačných škár zálievkou za tepla pre komôrku s tesniacim profilom š. 20 mm hl. 30 mm na ZÚ a KÚ.
- ⇒ Tesnenie pozdĺžnej dilatačnej škáry pružnou asfaltovou zálievkou.

4.) Dočasné dopravné značenie

V danom úseku je komunikácia v extraviláne, na úseku sa nachádza aj križovatka. Počas stavebných prác na rekonštrukcii danej komunikácie sa použijú nasledovné schémy DDZ :

- Schéma č.1 : „EXTRAVILÁN - OPRAVA VOZOVKY NA KOMUNIKÁCIÍ“ – schéma sa použije pri : frézovaní vozovky, resp. pokládke asfaltových vrstiev. Schéma obsahuje DDZ počas stavebných prác a v čase mimo pracovnej doby. (Doplnenie : v prípade zhoršenej dopravnej situácie, bude doprava riadená regulovčikmi).
- Schéma č.2 : „EXTRAVILÁN - FRÉZOVANIE, ZREZÁVANIE KRAJNÍC, DOSÝPANIE KRAJNÍC, ČISTENIE RIGOLOV“ – schéma sa použije pri : frézovaní, zrezávaní krajnic, dosýpaní krajnic, čistení rigolov, resp. iných dokončovacích prácach. Schéma obsahuje DDZ počas stavebných prác a v čase mimo pracovnej doby.
- Schéma č.3 : „EXTRAVILÁN (KRIŽOVATKA EXTRAVILÁN-1.FÁZA)“ – schéma sa použije pri stavebných prácach v mieste križovatky. Schéma obsahuje DDZ počas stavebných prác a v čase mimo pracovnej doby.
- Schéma č.4 : „EXTRAVILÁN (KRIŽOVATKA EXTRAVILÁN-2.FÁZA)“ – schéma sa použije pri stavebných prácach v mieste križovatky. Schéma obsahuje DDZ počas stavebných prác a v čase mimo pracovnej doby.
- Schéma č.5 : „EXTRAVILÁN (KRIŽOVATKA EXTRAVILÁN-3.FÁZA)“ – schéma sa použije pri stavebných prácach v mieste križovatky. Schéma obsahuje DDZ počas stavebných prác a v čase mimo pracovnej doby.

Doplnenie: schémy sú zobrazené v prílohe dokumentácie

5.) Všeobecné poznámky k dopravnému značeniu

Prenosné dopravné značky budú použité v základnom rozmere v retroreflexnom prevedení. Grafické a farebné vyhotovenie dopravných značiek a dopravných zariadení bude v súlade s normami a technickými predpismi:

- norma STN 01 8020 „Dopravné značky na pozemných komunikáciách“ (platnosť od 03.2018)
- vyhláška č.30/2020 Z.z. „Vyhláška o dopravnom značení“
- technický predpis TP 069, 06/2013 „Použitie dopravných značiek a dopravných zariadení na označovanie pracovných miest“ (platnosť od 15.11.2013)

Doplnenie : v prípade potreby a z dôvodu zachovania bezpečnosti a plynulosti cestnej premávky môže byť premávka usmerňovaná osobou v zmysle §63 ods. 2 písmeno f) zákona č. 8/2009 Z.z. v platnom znení, ktorá

bude označená v súlade s §58 predmetného zákona resp. v zmysle § 4 vyhlášky č. 9/2009 Z.z. v platnom znení.

Ochrana bezpečnosti a zdravia pri zhotovovaní prác na stavenisku nie je predmetom dopravného riešenia, BOZP rieši stavebník osobitne v zmysle príslušných právnych predpisov.

Zásady označovania pracovného miesta

Zmena organizácie dopravy v oblasti pracovného miesta sa môže vykonať po vydaní určenia dopravných značiek a dopravného značenia príslušným cestným správnym orgánom v ním určenom termíne a čase, pri uzávierkach po nadobudnutí právoplatnosti povolenia od príslušného cestného správneho orgánu. Označovanie pracovného miesta na pozemnej komunikácii vykonáva odborne spôsobilá osoba (organizácia) po preškolení všetkých pracovníkov o dodržiavaní bezpečnosti pri práci na pozemnej komunikácii.

Poznámky k dopravnému značeniu :

- označovanie pracovného miesta sa vykoná podľa schválenej projektovej dokumentácie, ktorá je súčasťou určenia ZDZ, VOZ a DZ
- v prípade potreby so súhlasom dotknutých orgánov, alebo na ich vyžiadanie je možné vykonať zmeny a doplnenia schválenej organizácie dopravy
- vedenie dopravy v oblasti pracovného miesta musí byť pre všetkých účastníkov premávky na pozemnej komunikácii jednoznačne pochopiteľné a dobre rozpoznateľné
- na zabezpečenie pracovného miesta sa vykonávajú len také opatrenia, ktoré sú bezpečné a potrebné
- práce spojené s označovaním pracovného miesta sa vykonávajú, ak je to možné, v čase menšej intenzity cestnej premávky
- všetky prvky organizácie dopravy - ZDZ, VOZ, DZ a CSS, ktoré sú potrebné na zabezpečenie pracovného miesta, sa inštalujú v čase, ktorý zodpovedá určenému termínu cestným správnym orgánom. Ak sa zmena organizácie dopravy vykoná v predstihu, musí byť jej platnosť vhodným spôsobom (napr. zakrytím značiek) zrušená do času začatia práce
- práce na pracovnom mieste môžu začať až po umiestnení všetkých dopravných značiek, DG, CSS a DZ
- je nevyhnutné koordinovať vykonávanie zmeny organizácie dopravy, najmä s ohľadom na zmenu prednosti v jazde v križovatkách, zmenu smerového vedenia a pod., prípadne požiadať o súčinnosť Policajný zbor SR
- obmedzenia, ktoré majú význam len v čase vykonávania prác, pokiaľ tak určil cestný správny orgán, musia byť mimo tohto času zrušené zakrytím, preškrtnutím alebo odstránením
- v súlade s postupom prác musí byť zodpovedajúcim spôsobom vykonaná aktualizácia organizácie dopravy a po ukončení prác musí byť premávka v čo najkratšom čase obnovená v pôvodnom rozsahu
- je nevyhnutné v pravidelných časových intervaloch vykonávať kontrolu a údržbu všetkých prvkov schválenej organizácie dopravy, pri strate alebo poškodení zabezpečiť ich neodkladné doplnenie, alebo výmenu
- umiestnenie prvkov organizácie dopravy je potrebné vykonať tak, aby ho prichádzajúci vodiči včas a zreteľne videli a aby nedošlo k zámene významu s trvalou úpravou

V Bratislave, 05.2021

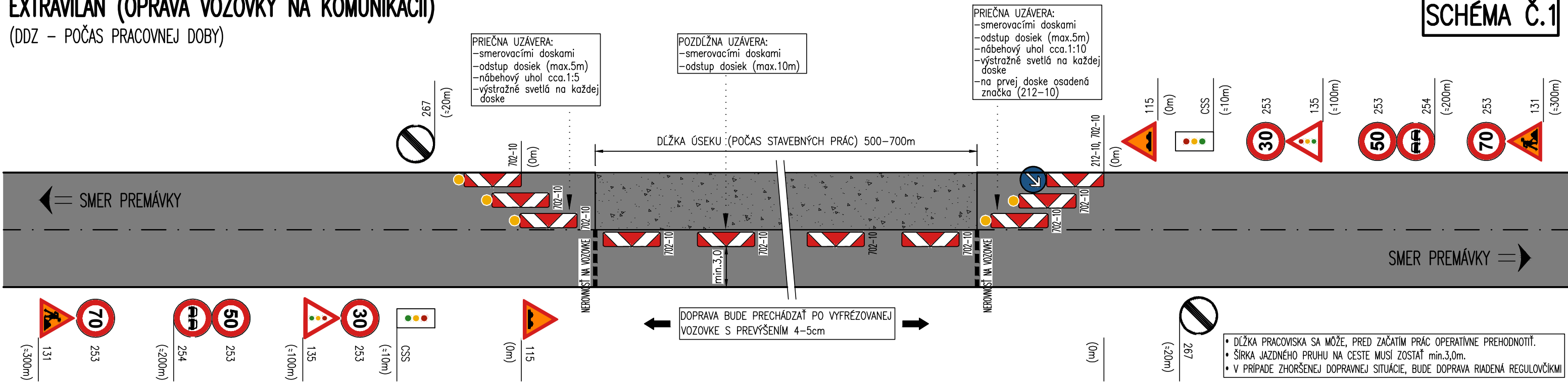

Ing. Adrián SEDLÁK a kolektív



EXTRAVILÁN (OPRAVA VOZOVKY NA KOMUNIKÁCIÍ)

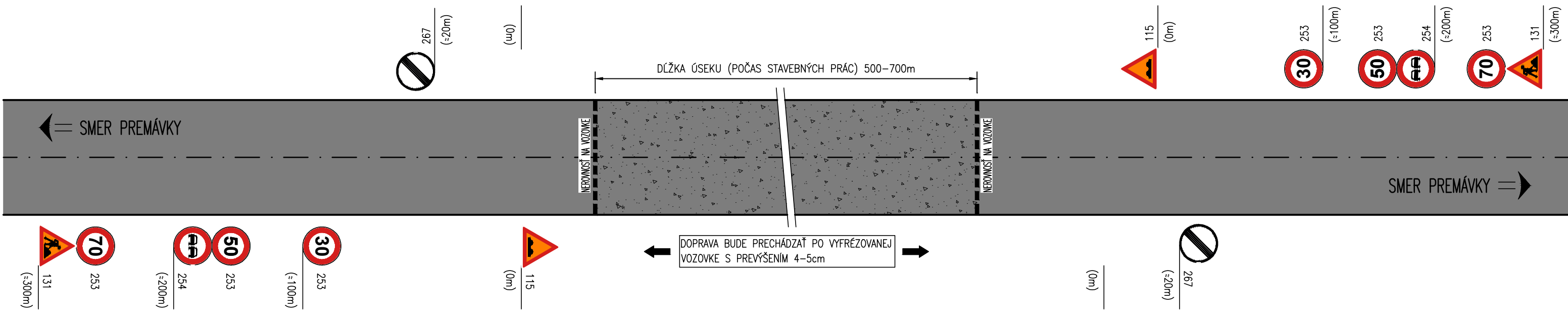
(DDZ – POČAS PRACOVNEJ DOBY)

SCHÉMA Č.1



EXTRAVILÁN (OPRAVA VOZOVKY NA KOMUNIKÁCIÍ)

(DDZ – MIMO PRACOVNEJ DOBY)

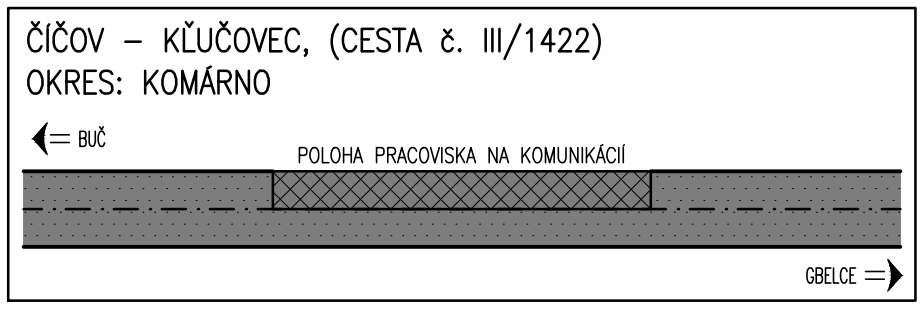


LEGENDA DOPRAVNÉHO ZNAČENIA:

- 114-10 (ZÚŽENÁ VOZOVKA SPRAVA)
- 114-20 (ZÚŽENÁ VOZOVKA ZĽAVA)
- 114-30 (ZÚŽENÁ VOZOVKA Z OBOCH STRÁN)
- 115 (NEROVNOSŤ VOZOVKY)
- 131 (PRÁCA)
- 135 (SVETELNÉ SIGNÁLY)
- 212-10 (PRIKÁZANÝ SMER OBCHÁDZANIA VĽAVO)
- 212-20 (PRIKÁZANÝ SMER OBCHÁDZANIA VPRAVO)
- 30 50 70 253 (NAJVYŠŠIA DOVOLENÁ RÝCHLOSŤ)
- 254 (ZÁKAZ PREDCHÁDZANIA)
- 267 (KONIEC VIACERÝCH ZÁKAZOV)
- VÝSTRAŽNÉ SVETLÁ TYPU VS1 (TRIEDA L8H)
- 702-10 (SMEROVACIA DOSKA – ŠIPOVÁ PRAVA)
- 702-20 (SMEROVACIA DOSKA – ŠIPOVÁ ĽAVA)

CSS (CESTNÁ SVETELNÁ SIGNALIZÁCIA) – PRENOSNÁ SYNCHRONIZÁCIA, TROJFARBENÁ SÚSTAVA SVETIEL S PLNÝM SIGNÁLOM

RIADENIE PREMÁVKY OSOBAMI OPRÁVNENÝMI K USMERŇOVANIU DOPRAVY PRÍPADNE K ZASTAVOVANIU VOZIDIEL. TIETO OSOBY BUĎ OZNAČENÉ REFLEXNOU VESTOU A POUČENÉ OPRÁVNENOU OSOBOU V ZMYSLE ZÁKONA č.8/2009 Z.z. O CESTNEJ PREMÁVKE.



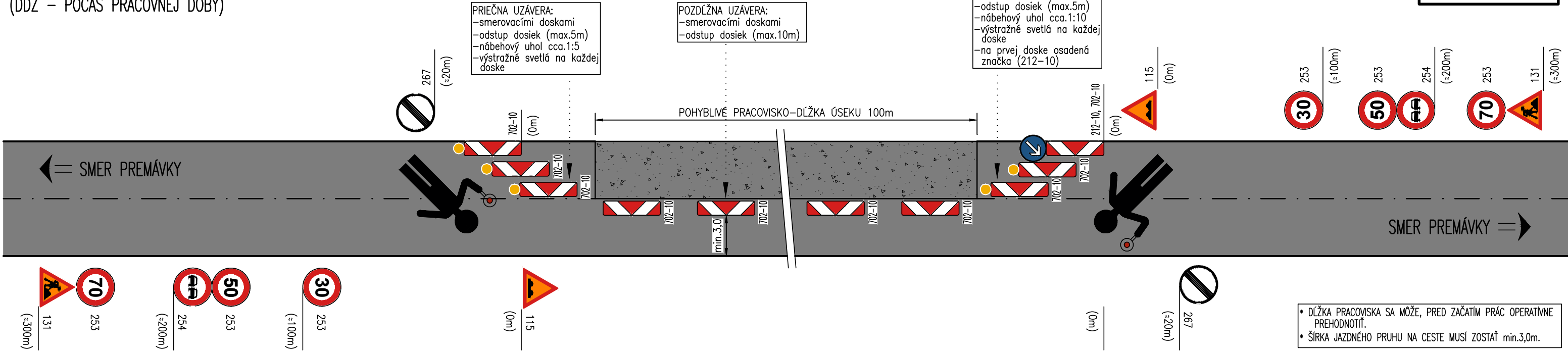
VYPRACOVAL Ing. Róbert MAGYAR	ZODP. PROJEKTANT Ing. Adrián SEDLÁK	DÁTUM 05.2021
OBJEDNÁVATEĽ EUROVIA SK, a.s., Osloboditeľov 66, 040 17 Košice	PROJEKTANT R-PROJECT INVEST s.r.o., Bárdošova 2/A, 831 01 Bratislava, tel.: +421/2/555 66 499, www.r-project.sk	



EXTRAVILÁN (FRÉZOVANIE, ZREZÁVANIE KRAJNÍC, DOSÝPANIE KRAJNÍC, ČISTENIE RIGOLOV)

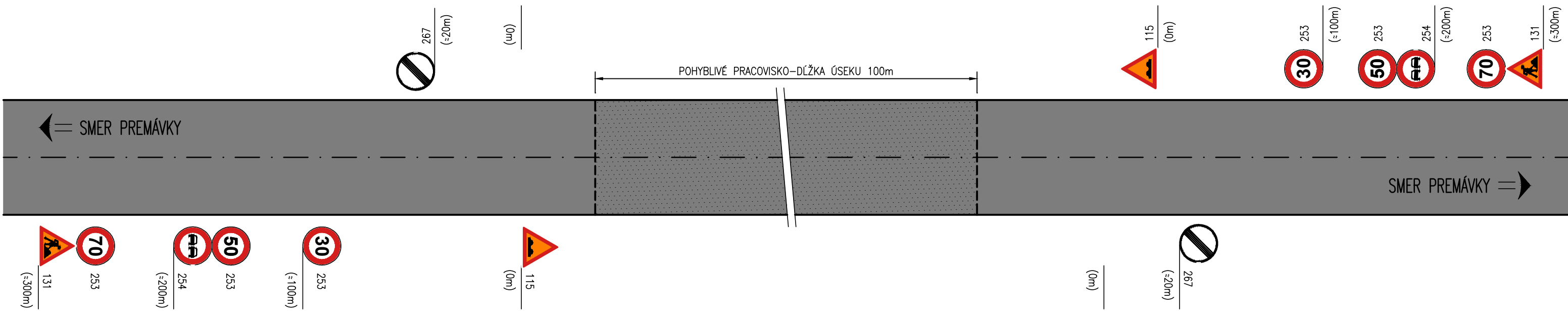
(DDZ – POČAS PRACOVNEJ DOBY)

SCHÉMA Č.2



EXTRAVILÁN (FRÉZOVANIE, ZREZÁVANIE KRAJNÍC, DOSÝPANIE KRAJNÍC, ČISTENIE RIGOLOV)

(DDZ – MIMO PRACOVNEJ DOBY)

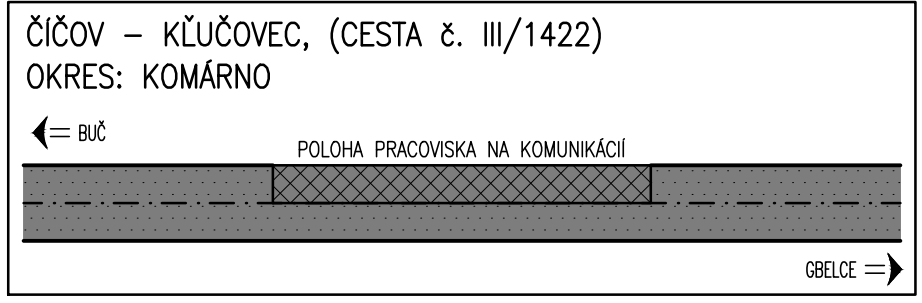


LEGENDA DOPRAVNÉHO ZNAČENIA:

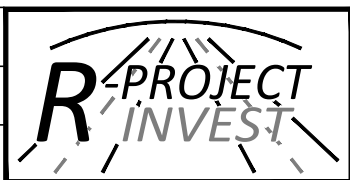
- 114-10 (ZÚŽENÁ VOZOVKA SPRAVA)
- 114-20 (ZÚŽENÁ VOZOVKA ZĽAVA)
- 114-30 (ZÚŽENÁ VOZOVKA Z OBOCH STRÁN)
- 115 (NEROVNOSŤ VOZOVKY)
- 131 (PRÁCA)
- 135 (SVETELNÉ SIGNÁLY)
- 212-10 (PRIKÁZANÝ SMER OBCHÁDZANIA VĽAVO)
- 212-20 (PRIKÁZANÝ SMER OBCHÁDZANIA VPRAVO)
- 30
- 50
- 70
- 253 (NAJVYŠŠIA DOVOLENÁ RÝCHLOSŤ)
- 254 (ZÁKAZ PREDCHÁDZANIA)
- 267 (KONIEC VIACERÝCH ZÁKAZOV)
- 702-10 (SMEROVACIA DOSKA – ŠÍPOVÁ PRAVA)
- 702-20 (SMEROVACIA DOSKA – ŠÍPOVÁ ĽAVA)

CSS (CESTNÁ SVETELNÁ SIGNALIZÁCIA) – PRENOSNÁ SYNCHRONIZÁCIA, TROJFAREBNÁ SÚSTAVA SVETIEL S PLNÝM SIGNÁLOM

RIADENIE PREMÁVKY OSOBAMI OPRÁVNENÝMI K USMERŇOVANIU DOPRAVY PRÍPADNE K ZASTAVOVANIU VOZIDIEL. TIETO OSOBY BUĎU OZNAČENÉ REFLEXNOU VESTOU A POUČENÉ OPRÁVNENOU OSOBOU V ZMYSLE ZÁKONA č.8/2009 Z.z. O CESTNEJ PREMÁVKE.



VYPRACOVAL Ing. Róbert MAGYAR	ZODP. PROJEKTANT Ing. Adrián SEDLAK	DÁTUM 05.2021
OBJEDNÁVATEĽ EUROVIA SK, a.s., Osloboditeľov 66, 040 17 Košice		
PROJEKTANT R-PROJECT INVEST s.r.o., Bárdošova 2/A, 831 01 Bratislava, tel.: +421/2/555 66 499, www.r-project.sk		



EXTRAVILÁN (KRIŽOVATKA-1.FÁZA)

(DDZ - POČAS PRACOVNEJ DOBY)

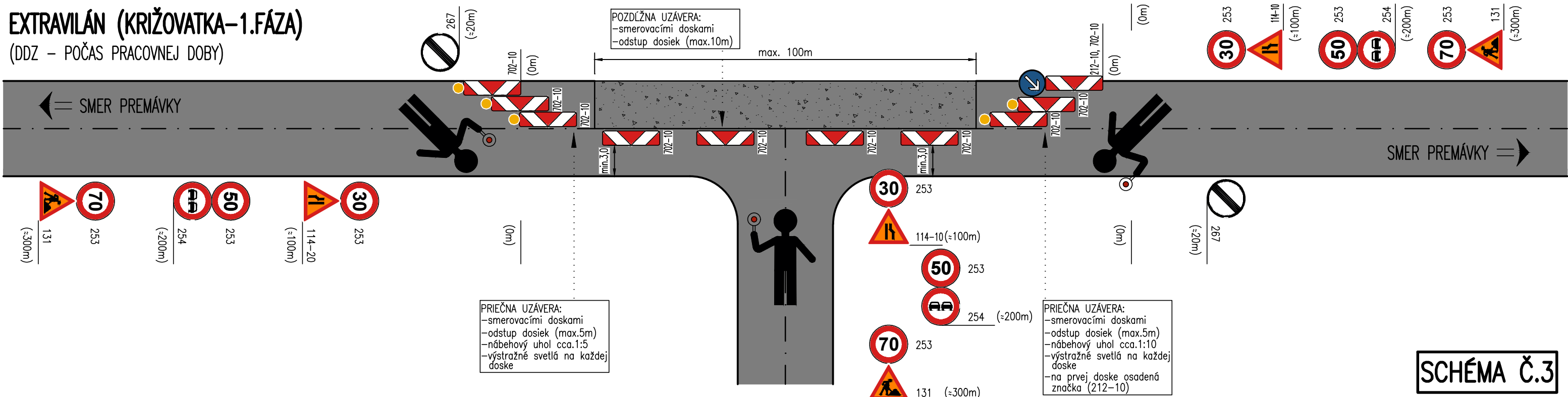
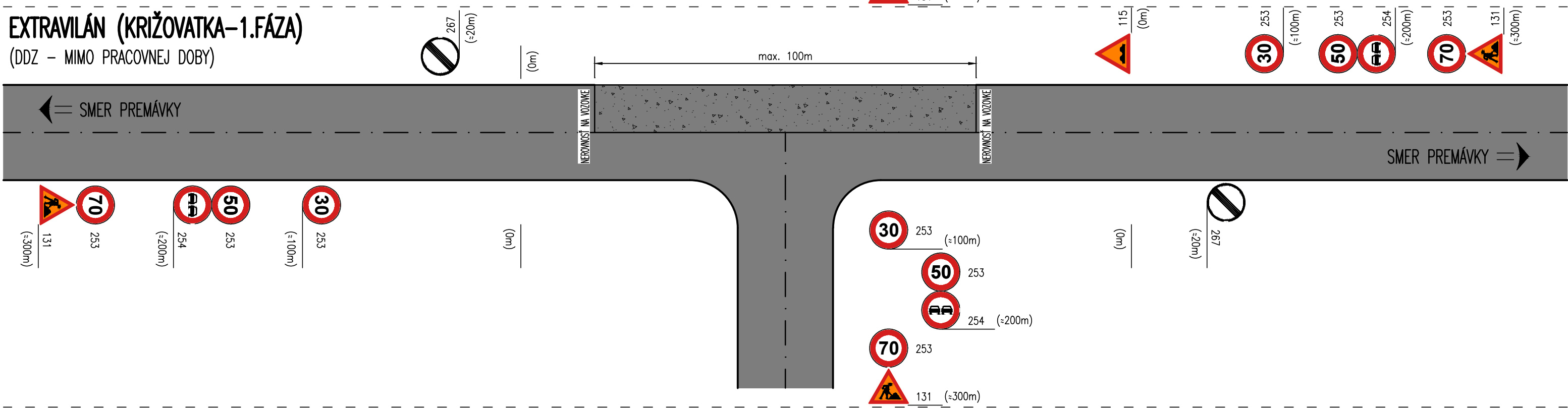


SCHÉMA Č.3

EXTRAVILÁN (KRIŽOVATKA-1.FÁZA)

(DDZ - MIMO PRACOVNEJ DOBY)

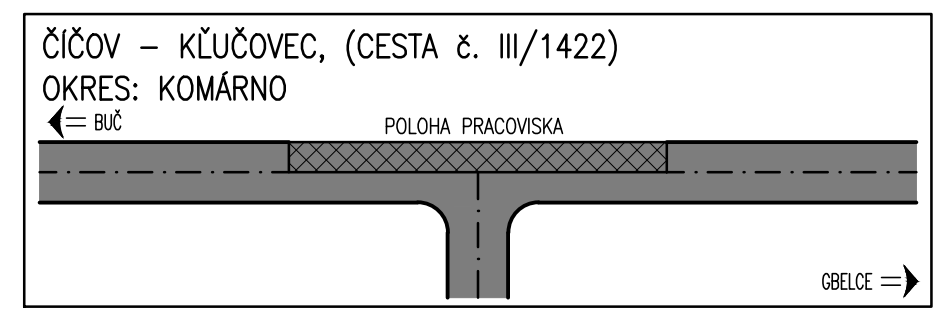


LEGENDA DOPRAVNÉHO ZNAČENIA:

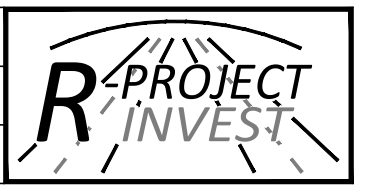
- 114-10 (ZÚŽENÁ VOZOVKA SPRAVA)
- 114-20 (ZÚŽENÁ VOZOVKA ZĽAVA)
- 114-30 (ZÚŽENÁ VOZOVKA Z OBOCH STRÁN)
- 115 (NEROVNOSŤ VOZOVKY)
- 131 (PRÁCA)
- 135 (SVETELNÉ SIGNÁLY)
- 212-10 (PRIKÁZANÝ SMER OBCHÁDZANIA VĽAVO)
- 212-20 (PRIKÁZANÝ SMER OBCHÁDZANIA VPRAVO)
- 30
- 50
- 70
- 253 (NAJVIŠŠIA DOVOLENÁ RÝCHLOSŤ)
- 254 (ZÁKAZ PREDCHÁDZANIA)
- 267 (KONIEC VIACERÝCH ZÁKAZOV)
- 702-10 (SMEROVACIA DOSKA - ŠIPOVÁ PRAVA)
- 702-20 (SMEROVACIA DOSKA - ŠIPOVÁ ĽAVÁ)

CSS (CESTNÁ SVETELNÁ SIGNALIZÁCIA) - PRENOSNÁ SYNCHRONIZÁCIA, TROJFAREBNÁ SÚSTAVA SVETIEL S PLNÝM SIGNÁLOM

RIADENIE PREMÁVKY OSOBAMI OPRÁVNENÝMI K USMERŇOVANIU DOPRAVY PRÍPADNE K ZASTAVOVANIU VOZIDIEL. TIETO OSOBY BUĎ OZNAČENÉ REFLEXNOU VESTOU A POUČENÉ OPRÁVNENOU OSOBOU V ZMYSLE ZÁKONA č.8/2009 Z.z. O CESTNEJ PREMÁVKE.



VYPRACOVAL Ing. Róbert MAGYAR	ZODP. PROJEKTANT Ing. Adrián SEDLÁK	DÁTUM 05.2021
OBJEDNÁVATEĽ EUROVIA SK, a.s., Osloboditeľov 66, 040 17 Košice		
PROJEKTANT R-PROJECT INVEST s.r.o., Bárdošova 2/A, 831 01 Bratislava, tel.: +421/2/555 66 499, www.r-project.sk		



EXTRAVILÁN (KRIŽOVATKAN-2.FÁZA)

(DDZ - POČAS PRACOVNEJ DOBY)

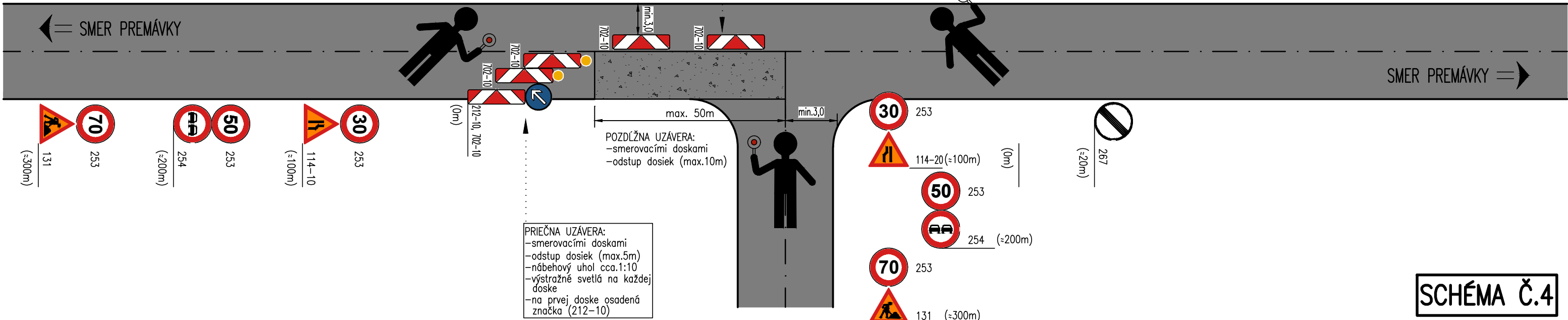
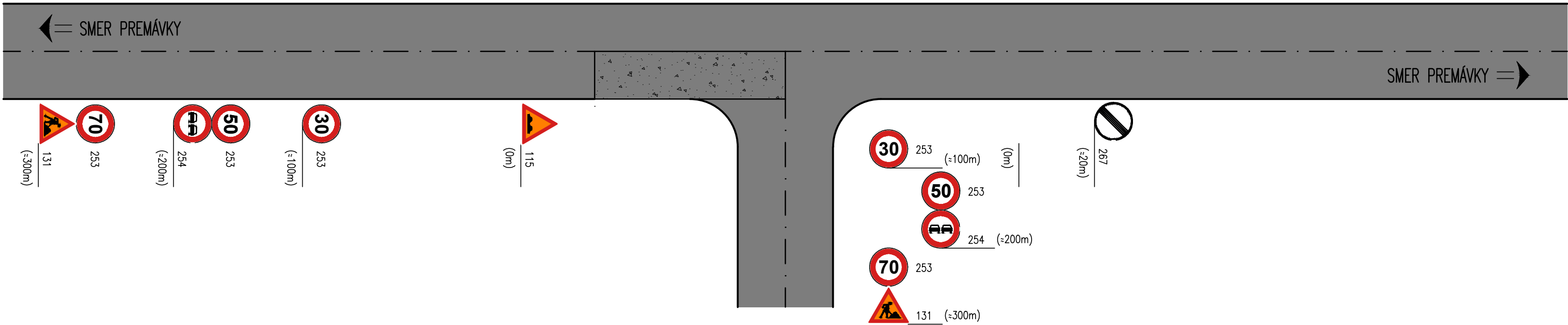


SCHÉMA Č.4

EXTRAVILÁN (KRIŽOVATKA-2.FÁZA)

(DDZ - MIMO PRACOVNEJ DOBY)

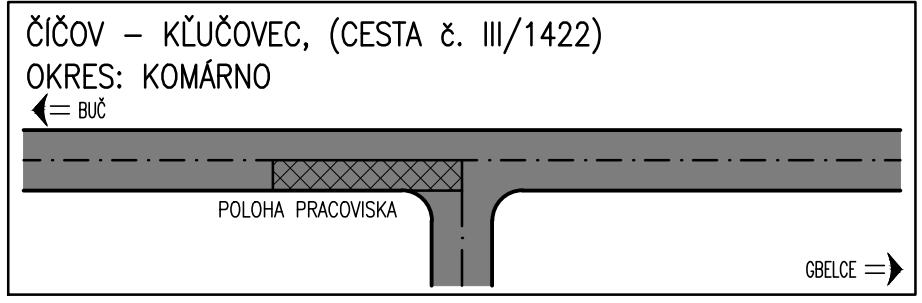


LEGENDA DOPRAVNÉHO ZNAČENIA:

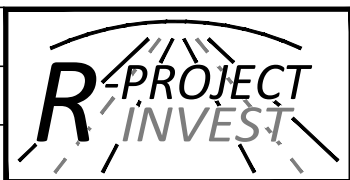
- 114-10 (ZÚŽENÁ VOZOVKA SPRAVA)
- 114-20 (ZÚŽENÁ VOZOVKA ZĽAVA)
- 114-30 (ZÚŽENÁ VOZOVKA Z OBOCH STRÁN)
- 115 (NEROVNOSŤ VOZOVKY)
- 131 (PRÁCA)
- 135 (SVETELNÉ SIGNÁLY)
- 212-10 (PRIKÁZANÝ SMER OBCHÁDZANIA VĽAVO)
- 212-20 (PRIKÁZANÝ SMER OBCHÁDZANIA VPRAVO)
- 253 (NAJVYŠŠIA DOVOLENÁ RÝCHLOSŤ)
- 254 (ZÁKAZ PREDCHÁDZANIA)
- 267 (KONIEC VIACERÝCH ZÁKAZOV)
- VÝSTRAŽNÉ SVETLÁ TYPU VS1 (TRIEDA L8H)
- 702-10 (SMEROVACIA DOSKA - ŠIPOVÁ PRAVA)
- 702-20 (SMEROVACIA DOSKA - ŠIPOVÁ ĽAVÁ)

CSS (CESTNÁ SVETELNÁ SIGNALIZÁCIA) - PRENOSNÁ SYNCHRONIZÁCIA, TROJFAREBNÁ SÚSTAVA SVETIEL S PLNÝM SIGNÁLOM

RIADENIE PREMÁVKY OSOBYMI OPRÁVNENÝMI K USMERŇOVANIU DOPRAVY PRÍPADNE K ZASTAVOVANIU VOZIDIEL. TIETO OSOBY BUĎ OZNAČENÉ REFLEXNOU VESTOU A POUČENÉ OPRÁVNENOU OSOBOU V ZMYSLE ZÁKONA č.8/2009 Z.z. O CESTNEJ PREMÁVKE.



VYPRACOVAL Ing. Róbert MAGYAR	ZODP. PROJEKTANT Ing. Adrián SEDLÁK	DÁTUM 05.2021
OBJEDNÁVATEĽ EUROVIA SK, a.s., Osloboditeľov 66, 040 17 Košice		
PROJEKTANT R-PROJECT INVEST s.r.o., Bárdošova 2/A, 831 01 Bratislava, tel.: +421/2/555 66 499, www.r-project.sk		



EXTRAVILÁN (KRIŽOVATKA-3.FÁZA)

(DDZ - POČAS PRACOVNEJ DOBY)

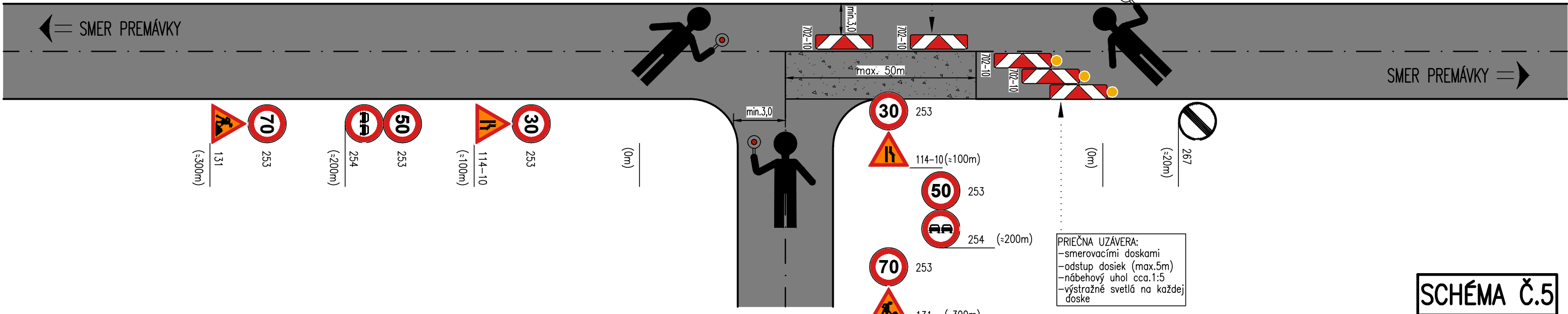
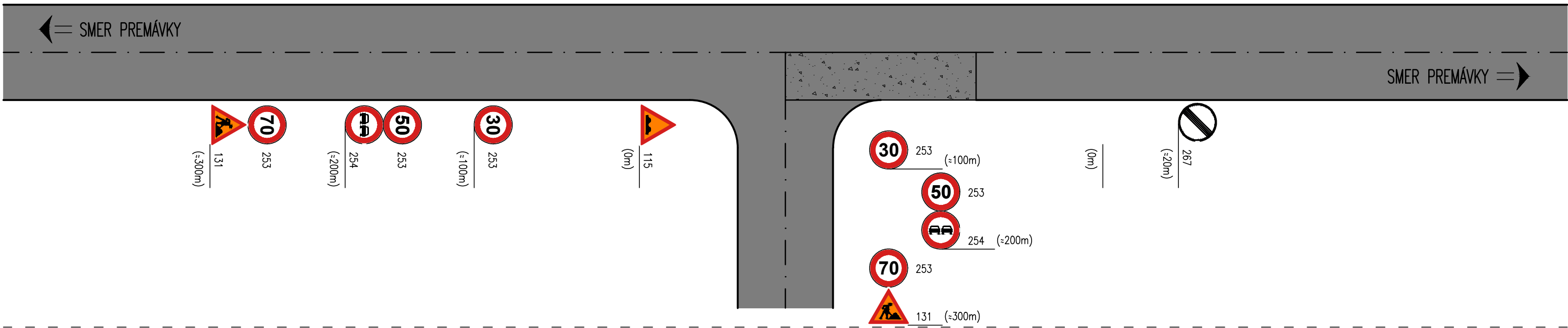


SCHÉMA Č.5

EXTRAVILÁN (KRIŽOVATKA-3.FÁZA)

(DDZ - MIMO PRACOVNEJ DOBY)

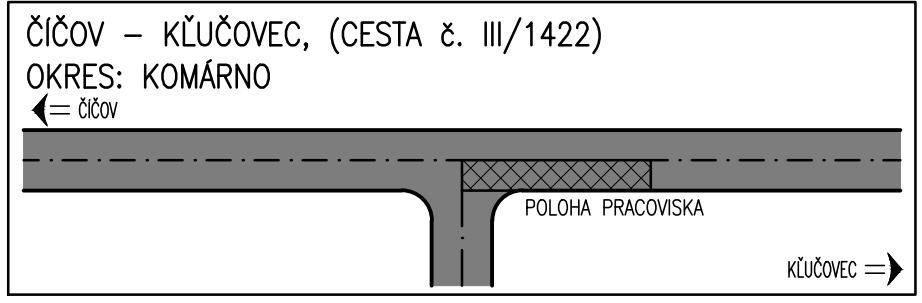


LEGENDA DOPRAVNÉHO ZNAČENIA:

- 114-10 (ZÚŽENÁ VOZOVKA SPRAVA)
- 114-20 (ZÚŽENÁ VOZOVKA ZĽAVA)
- 114-30 (ZÚŽENÁ VOZOVKA Z OBOCH STRÁN)
- 115 (NEROVNOSŤ VOZOVKY)
- 131 (PRÁCA)
- 135 (SVETELNÉ SIGNÁLY)
- 212-10 (PRIKÁZANÝ SMER OBCHÁDZANIA VĽAVO)
- 212-20 (PRIKÁZANÝ SMER OBCHÁDZANIA VPRAVO)
- 253 (NAJVYŠŠIA DOVOLENÁ RÝCHLOSŤ)
- 254 (ZÁKAZ PREDCHÁDZANIA)
- 267 (KONIEC VIACERÝCH ZÁKAZOV)
- 702-10 (SMEROVACIA DOSKA - ŠIPOVÁ PRAVA)
- 702-20 (SMEROVACIA DOSKA - ŠIPOVÁ ĽAVA)

CSS (CESTNÁ SVETELNÁ SIGNALIZÁCIA) - PRENOSNÁ SYNCHRONIZÁCIA, TROJFAREBNÁ SÚSTAVA SVETIEL S PLNÝM SIGNÁLOM

RIADENIE PREMÁVKY OSOBAMI OPRÁVNENÝMI K USMERŇOVANIU DOPRAVY PRÍPADNE K ZASTAVOVANIU VOZIDIEL. TIETO OSOBY BUĎ OZNAČENÉ REFLEXNOU VESTOU A POUČENÉ OPRÁVNENOU OSOBOU V ZMYSLE ZÁKONA č.8/2009 Z.z. O CESTNEJ PREMÁVKE.



VYPRACOVAL Ing. Róbert MAGYAR	ZODP. PROJEKTANT Ing. Adrián SEDLÁK	DÁTUM 05.2021
OBJEDNÁVATEĽ EUROVIA SK, a.s., Osloboditeľov 66, 040 17 Košice		
PROJEKTANT R-PROJECT INVEST s.r.o., Bárdošova 2/A, 831 01 Bratislava, tel.: +421/2/555 66 499, www.r-project.sk		

